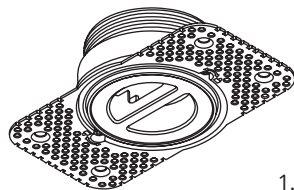


Инструкция по сборке и установке светильников **DOT 220V**

TECHNOLIGHT

Пожалуйста, ознакомьтесь с инструкцией до начала работ и храните ее в случае необходимости.



1.

Убедитесь в правильной комплектации поставки товара.
Составляющие светильника без видимой рамки:

1. Монтажный комплект
2. Декоративная рамка
3. Фиксирующее кольцо
4. Оптика
5. Светодиодный модуль
6. Драйвер тока
7. Аксессуары: светофильтр Ханикомб и защитная накладка IP44



2.



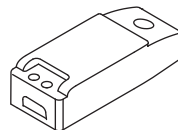
3.



4.



5.



6.



7.

Монтаж светильников производится специалистами с соответствующей квалификацией.

Соблюдайте общие правила электро- и пожаробезопасности.

Обесточьте питание 220В до начала монтажа светильников.

В случае возникновения дополнительных вопросов обратитесь за помощью к специалисту.

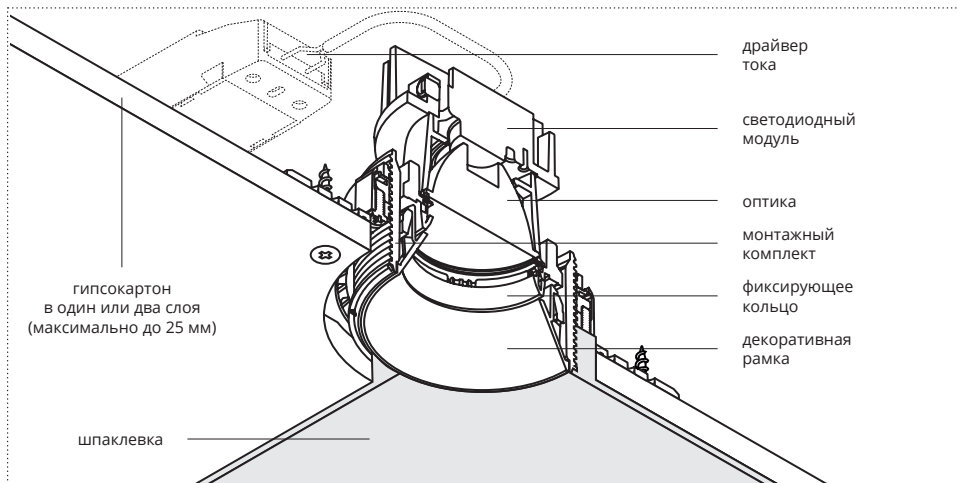
ВНИМАНИЕ!

Серия светильников DOT 220V подключается к сети 220В только через драйверы с соответствующими характеристиками выходного тока и мощности.

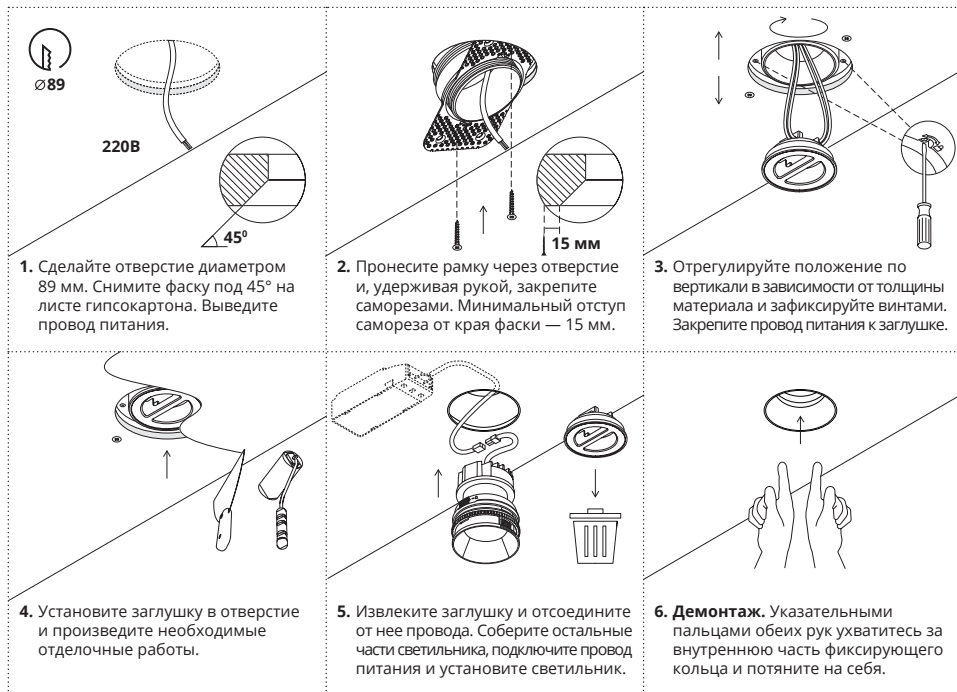


ВИДЕОИНСТРУКЦИЯ

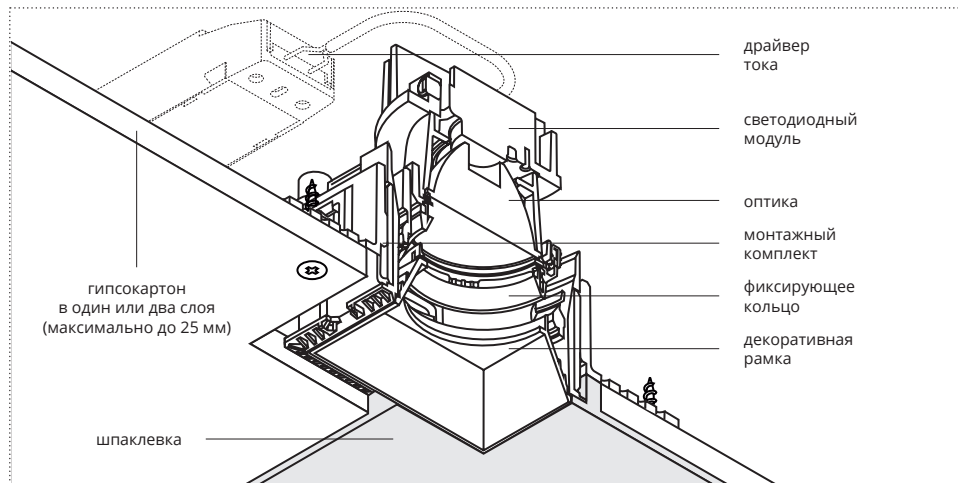
УСТАНОВКА КРУГЛОГО СВЕТИЛЬНИКА БЕЗ ВИДИМОЙ РАМКИ В ГИПСОКАРТОН



ПОШАГОВАЯ ИНСТРУКЦИЯ ПО МОНТАЖУ



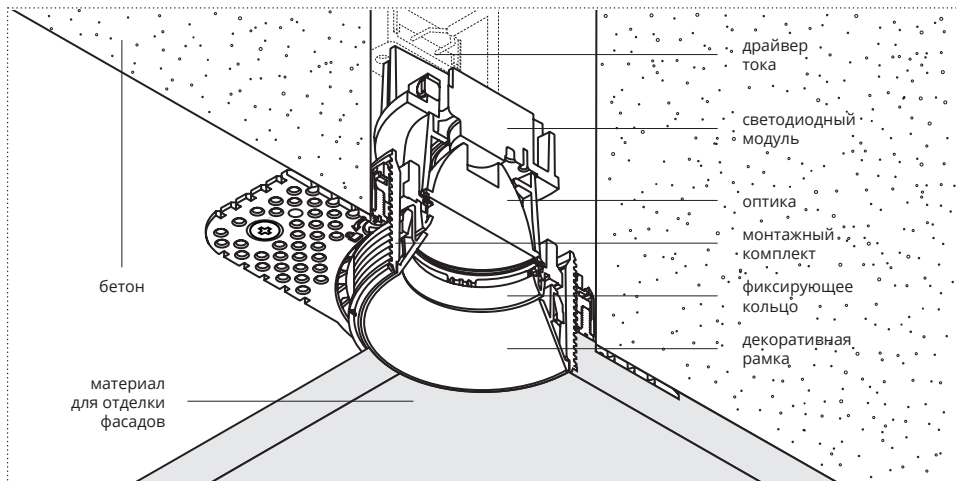
УСТАНОВКА КВАДРАТНОГО СВЕТИЛЬНИКА БЕЗ ВИДИМОЙ РАМКИ В ГИПСОКАРТОН



ПОШАГОВАЯ ИНСТРУКЦИЯ ПО МОНТАЖУ

<p>89x89 220В 45°</p> <p>1. Сделайте отверстие размером 89x89 мм. Снимите фаску под 45° на листе гипсокартона. Выведите провод питания.</p>	<p>15 мм</p> <p>2. Пронесите рамку через отверстие и, удерживая рукой, закрепите саморезами. Минимальный отступ самореза от края фаски — 15 мм.</p>	<p>3. Отрегулируйте положение по вертикали в зависимости от толщины материала и зафиксируйте винтами. Закрепите провод питания к заглушке.</p>
<p>4. Установите заглушку в отверстие и произведите необходимые отделочные работы.</p>	<p>5. Извлеките заглушку и отсоедините от нее провода. Соберите остальные части светильника, подключите провод питания и установите светильник.</p>	<p>6. Демонтаж. Снимите декоративную рамку. С помощью тонкогубцев потяните на себя внутреннюю часть фиксирующего кольца.</p>

УСТАНОВКА КРУГЛОГО СВЕТИЛЬНИКА БЕЗ ВИДИМОЙ РАМКИ В БЕТОННОЕ ОСНОВАНИЕ



ПОШАГОВАЯ ИНСТРУКЦИЯ ПО МОНТАЖУ

